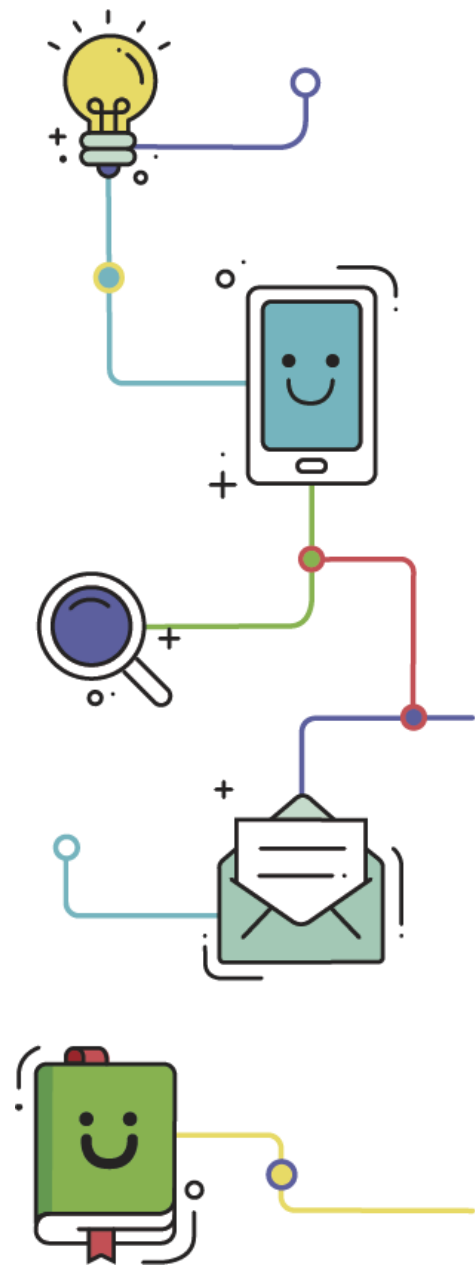


# plurall

Funcionalidade: TC Online



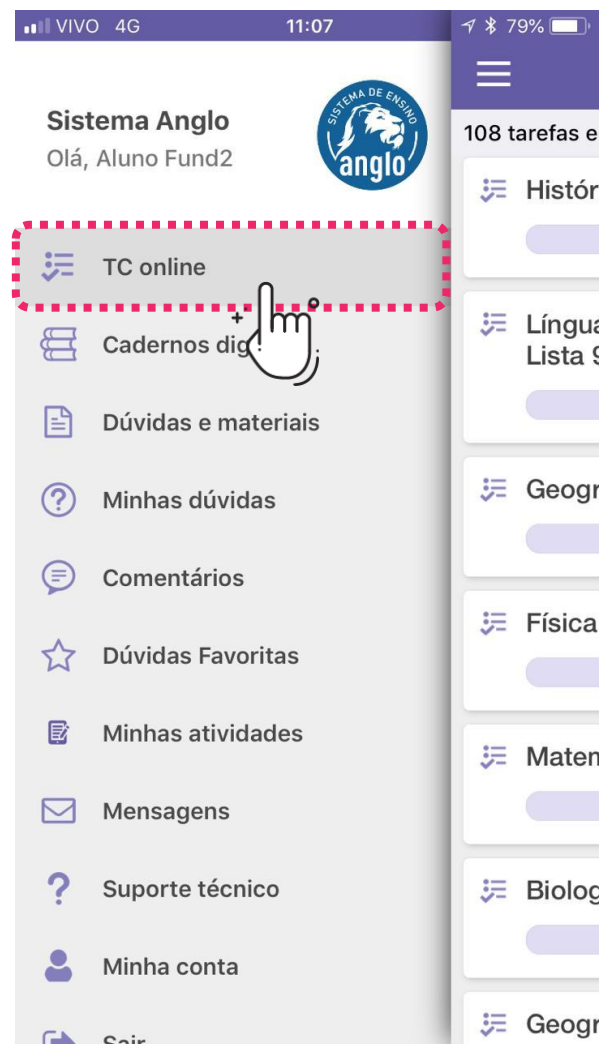


Olá, vamos começar?

A funcionalidade **TC Online** está disponível para alunos, professores e coordenadores, porém somente os **alunos do Ensino Fundamental II** conseguem realizar as tarefas. As listas serão liberadas para os alunos nas seguintes datas:

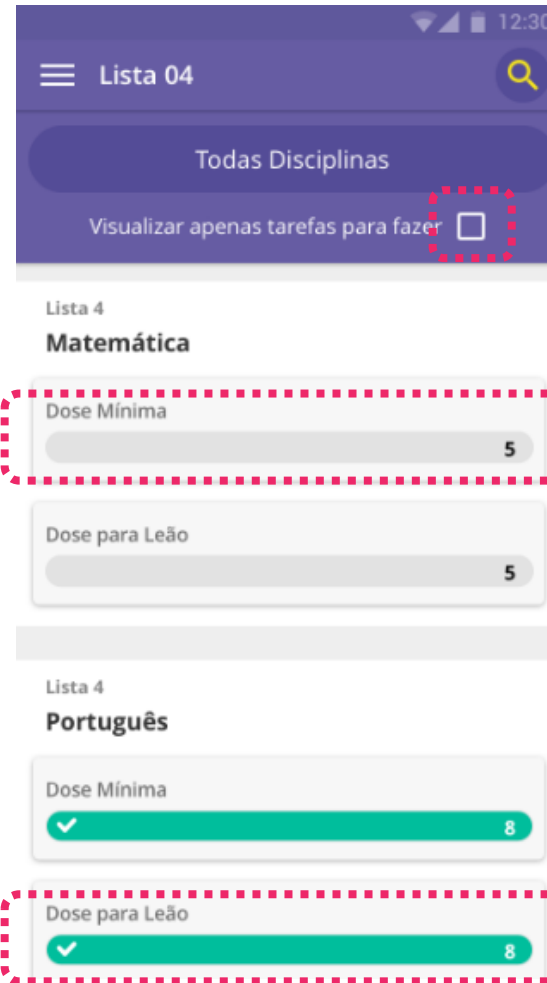
| Listas - Aplicação TC Online | Semana (Programação Anglo) | Data inicial Recomendada |
|------------------------------|----------------------------|--------------------------|
| 1ª                           | 4ª                         | 01/03/2019               |
| 2ª                           | 6ª                         | 22/03/2019               |
| 3ª                           | 8ª                         | 26/04/2019               |
| 4ª                           | 10ª                        | 10/05/2019               |
| 5ª                           | 12ª                        | 31/05/2019               |
| 6ª                           | 14ª                        | 21/06/2019               |
| 7ª                           | 18ª                        | 16/08/2019               |
| 8ª                           | 20ª                        | 13/09/2019               |
| 9ª                           | 22ª                        | 04/10/2019               |
| 10ª                          | 24ª                        | 08/11/2019               |

1. Para realizar os exercícios, clique em “TC Online”.





## 2. Selecione a lista desejada. Você encontrará a lista dividida por disciplina e Dose Mínima/Dose para Leão.



Clique no quadradinho para visualizar apenas as tarefas para fazer.

Clique em cima da barra para realizar as questões. Obs.: No exemplo ao lado, temos 5 questões de matemática a serem realizadas.

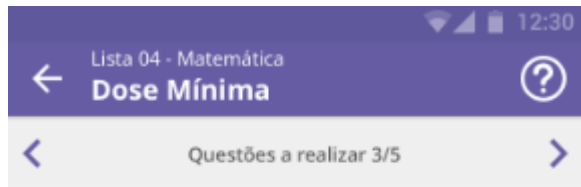


**Dica!**

A barra de tarefas mostrará quantas questões existem naquela área. Os números dentro da barra verde são os acertos e dentro da barra vermelha os erros. Se você realizar todos os exercícios a barra estará totalmente preenchida com as cores.

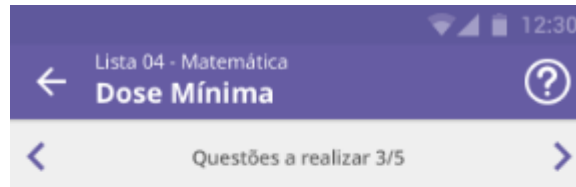


3. Escolha a questão em branco e assinale a alternativa desejada. A cor apontará se você acertou ou errou o exercício.



02. (FGV) Em certa loja, as panelas são anunciadas de acordo com sua capacidade. Uma panela dessa loja, com a etiqueta "4 litros", tem 20 cm de diâmetro. A altura dessa panela é aproximadamente

- A Alternativa padrão
- B Alternativa marcada
- C Alternativa padrão
- D Alternativa padrão
- E Alternativa padrão

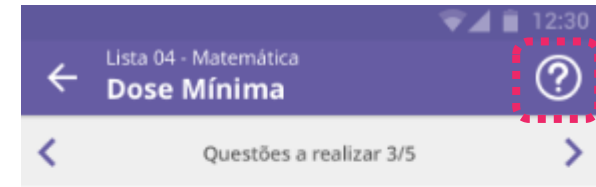


02. (FGV) Em certa loja, as panelas são anunciadas de acordo com sua capacidade. Uma panela dessa loja, com a etiqueta "4 litros", tem 20 cm de diâmetro. A altura dessa panela é aproximadamente

- A Alternativa padrão
- B Alternativa correta
- C Alternativa padrão
- D Alternativa padrão

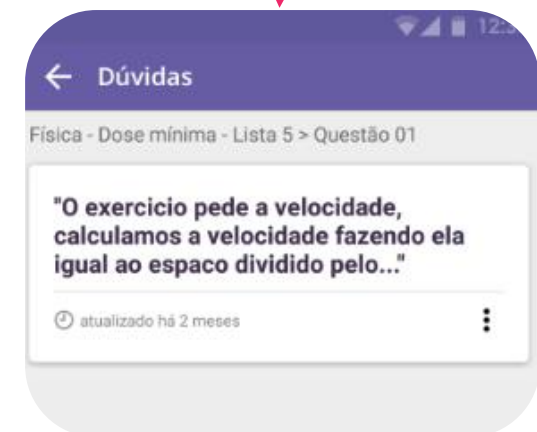
GABARITO:

- Letra B



02. (FGV) Em certa loja, as panelas são anunciadas de acordo com sua capacidade. Uma panela dessa loja, com a etiqueta "4 litros", tem 20 cm de diâmetro. A altura dessa panela é aproximadamente

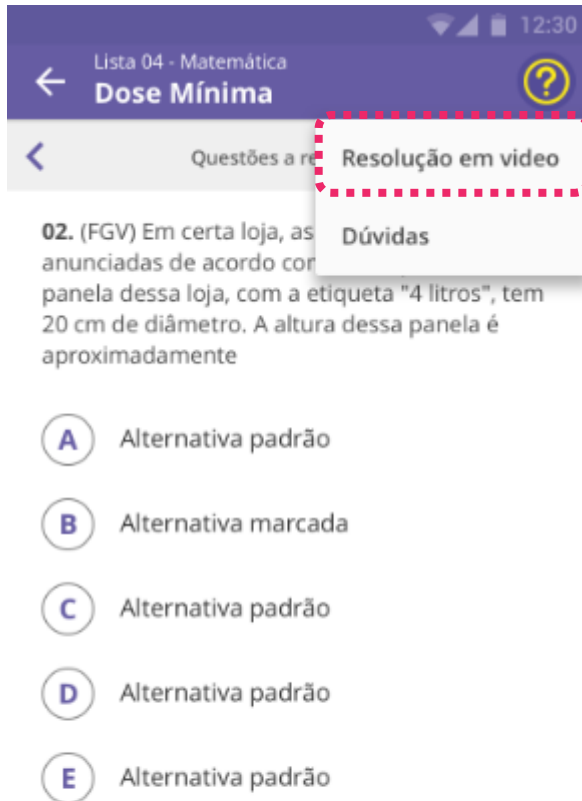
- A Alternativa padrão
- B Alternativa padrão
- C Alternativa padrão
- D Alternativa padrão



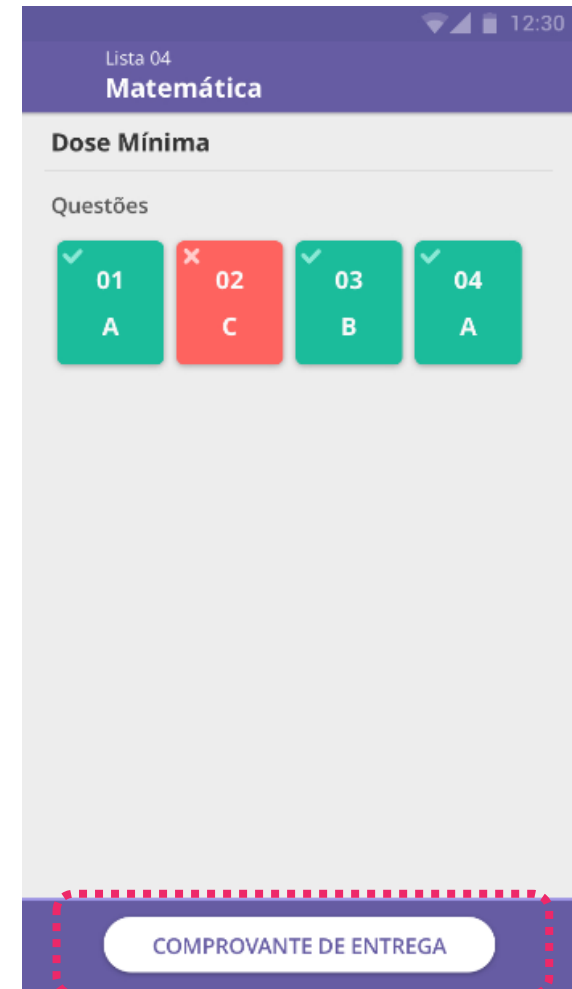
Para enviar uma dúvida ou consultar as dúvidas já postadas sobre aquela questão, clique no "ponto de interrogação".



4. Após o acerto ou as 2 tentativas, você também poderá assistir o vídeo resolução do exercício.



5. Ao concluir todos os exercícios daquela categoria, gere o comprovante de entrega.



### ALGUMA DÚVIDA?

Sempre que tiver alguma dúvida, fique tranquilo! Nosso time está à disposição para te ajudar.

É só clicar no botão



Suporte técnico